



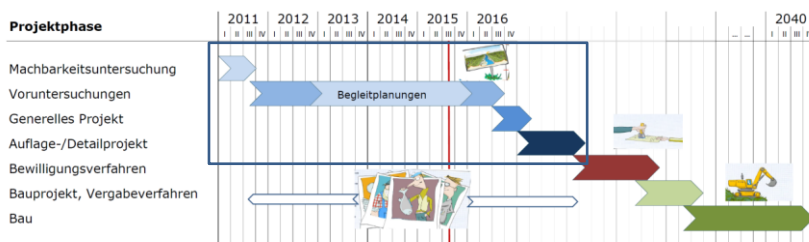
Internationale Rheinregulierung



Ein Projekt aus Maßnahmen des Entwicklungskonzepts Alpenrhein

Zukunft Alpenrhein

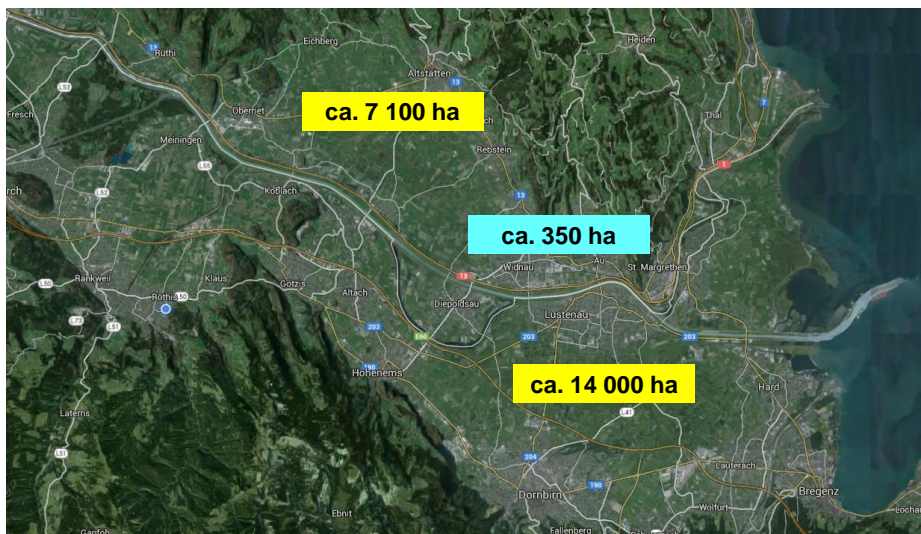
## Zeitplan

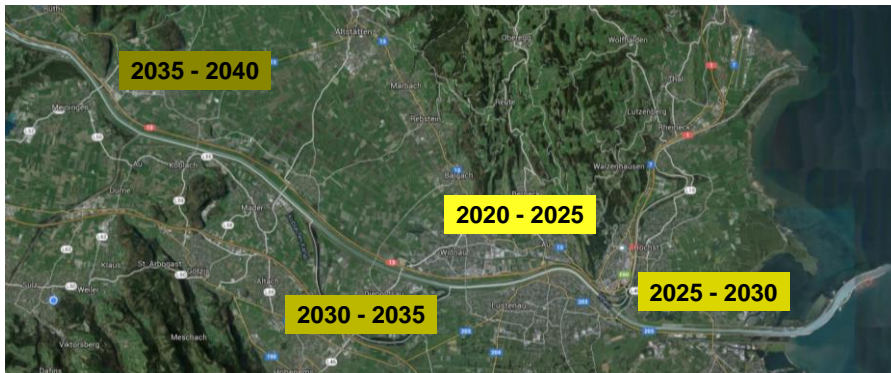


## Begleitplanungen LW

- **Eignung der Böden in den Vorländern für Bodenverbesserungen**
- **„Betroffenheit der Pächter“**
  - Welche Pächter verlieren?
  - Wie hoch ist das Flächenrisiko?
- **„Landwirtschaftliche Planung Schweiz“**
  - Wo liegen geeignete Flächen für Bodenverbesserungen?
  - Welche Infrastruktur muss dafür angepasst werden?
- **„Landwirtschaftliche Planung Österreich“**
  - Wo liegen geeignete Flächen für Bodenverbesserungen?
  - Welche Infrastruktur muss dafür angepasst werden?

**Konkrete Variante**  
(Generelles Projekt)





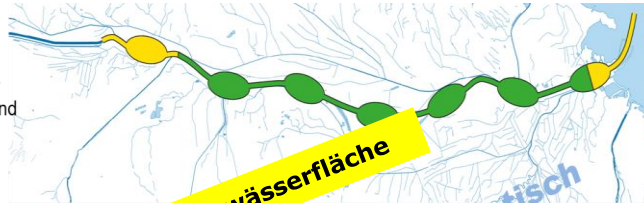
## Chancen für LW

- **Einzelhofbetrachtungen von betroffenen Pächtern**
- **Grossflächige Bodenverbesserungen**
- **Nutzung der verbleibenden Flächen in den Vorländern**
- **Pflege der Dämme und Naturräume**



## Begleitplanungen Ökologie

- schmaler Korridor
- große Trittsteine
- Geringe Abstände
- regelmäßige Dammarückungen sind zwingend



- breiter Korridor
- begrenzt dimensionierte Trittsteine
- grosse Abstände
- Nur ausgewählte Dammarückungen sind nötig



vgl. Forderungen im EKA



## Nächste Termine

- **05. & 06.11.2015:**  
„Werkstattbericht Planungsstand“  
- Wie wurden Anliegen berücksichtigt  
- Entwurf Anforderungen an Generelles Projekt
- **28. & 29.04.2016:**  
„Werkstattbericht Start Generelles Projekt“  
- Anforderungen fürs Generelle Projekt





Internationale  
Rheinregulierung



Ein Projekt aus Maßnahmen  
des Entwicklungskonzepts  
Alpenrhein

**Zukunft Alpenrhein**